

Виброзащита и мониторинг состояния для гидротурбины

«Зеленая» энергия играет сегодня очень большую роль, поскольку она является экологически безопасным питанием на длительный период от природы. Гидроэлектростанция очень важна, поскольку она генерирует электроэнергию с помощью природной воды, которая имеется в большом количестве. Компания Provibtech может предложить виброзащиту и систему мониторинга состояния для гидротурбин различной мощности.

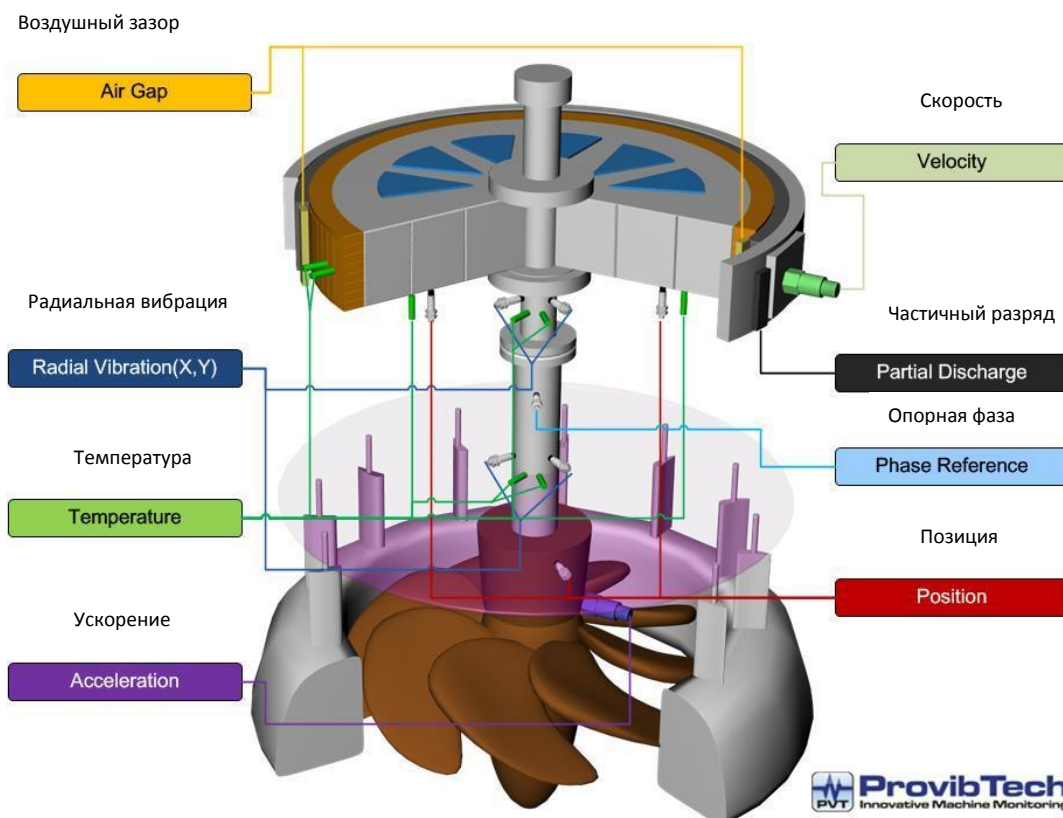
Решение ProvibTech:

Датчики относительно вибрации/датчик скорости/ датчик воздушного зазора

Распределенный измеритель-передатчик DTM

Система мониторинга состояния РСМ360

Макет системы:



ProvibTech, Inc.



ДИАГНОСТИКА

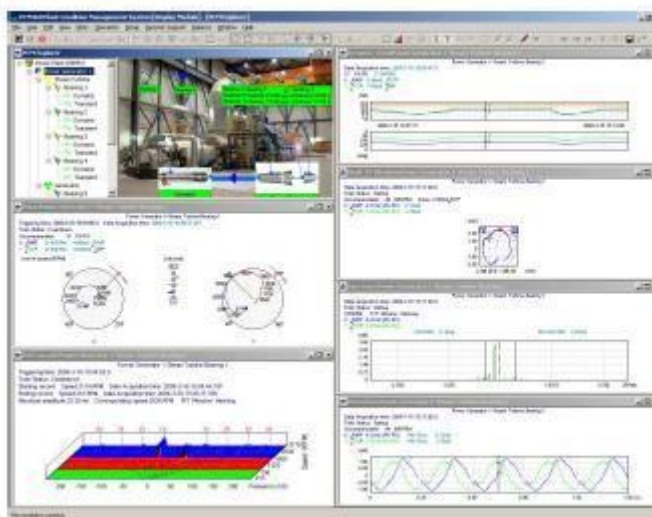
Мультиканальное устройство контроля важного оборудования RT2060

RT2060 – это новейшая система непрерывного мониторинга, которая является идеальной для применения в качестве виртуальной защиты всего важного оборудования. Она предлагает отличную конфигурационную гибкость и максимальную надежность. Благодаря способности поддерживать до 48 каналов на стойку, RT2060 обеспечивает высочайшую плотность каналов в промышленности в стандартной 19" стойке. Она использует стандартную логическую схему PLC для простоты конфигурации. Обладая полным соответствием API 670, тройной канальной избыточностью и резервным питанием, реле связи и выходными реле, она обеспечивает такой уровень надежности, который не может быть превзойден даже теми системами, которые стоят на порядок дороже!



Система управления состоянием РСМ360

PCM360 компании ProviTech – это система управления состоянием оборудования, которая собирает, хранит, анализирует и передает информацию мониторинга состояния оборудования по локальной или глобальной сети. РСМ360 обеспечивает сбор и анализ статических, динамических и текущих данных; таких как графическая индикация уровня вибрации, тренд, форма сигнала, спектр, графики Боде, каскадные графики и многое другое.



ProviTech, Inc.



ДИАГНОСТИКА

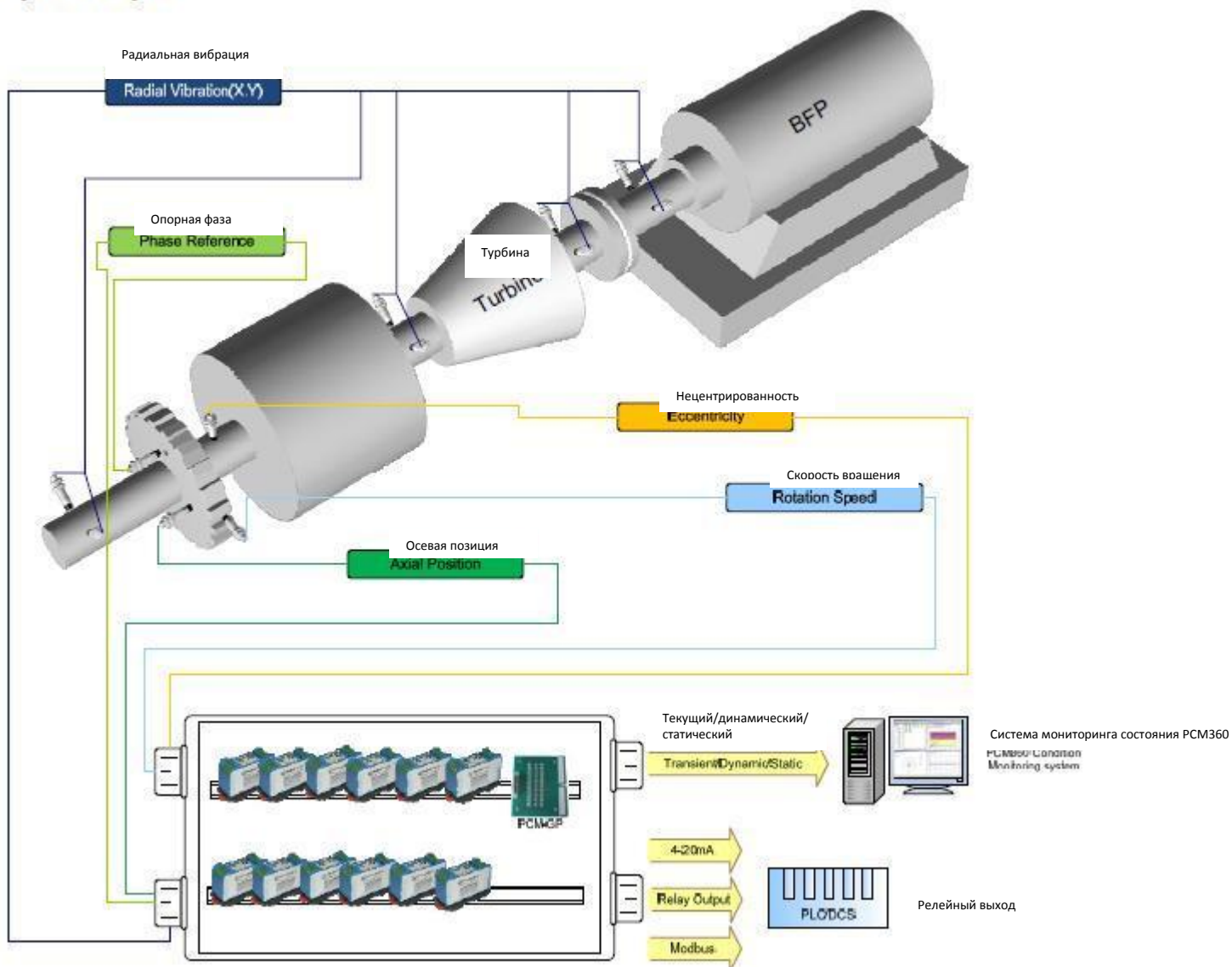
Виброзащита и мониторинг состояния для насоса питательной воды котла

Помимо решения для мониторинга важного оборудования компания Pro vibTech также располагает экономически эффективным предложением для оборудования общего назначения. В качестве примера можно привести насос питательной воды котла. Для подобного оборудования могут также подойти мини-стойки (12") или устройства DTM в связи с ограниченным свободным пространством или рамками бюджета.

Решение Pro vibTech:

Датчики относительной вибрации
Распределенный измеритель-передатчик DTM
Система мониторинга состояния PCM360
Макет системы:

System Layout



Pro vibTech, Inc.



ДИАГНОСТИКА

Системы датчиков относительной вибрации

Широко используется для измерения статического расстояния и вибрации между валом и наконечником датчика

Измеряет радиальную вибрацию вала, осевую упорную позицию, дифференциальное расширение и нецентрированность

Датчик относительной вибрации ТМ был создан в соответствии со стандартами API670 и может быть заменен датчиками и кабелями-удлинителями других производителей, такими как 7200(зарегистрированная торговая марка Bently Nevada), серийными датчиками

Система датчика относительной вибрации состоит из датчика, кабеля-удлинителя и драйвера или передатчика



Распределенный измеритель-передатчик серии DTM

Распределенные измерители-передатчики серии DTM идеальны для мониторинга вибрации баланса производственного оборудования. Предлагают избыточный выход 4-20mA, релейный выход, интерфейс Modbus RTU, полностью цифровую конфигурацию на месте.



Система управления состоянием РСМ360

PCM360 компании ProviBTECH – это система управления состоянием оборудования, которая собирает, хранит, анализирует и передает информацию мониторинга состояния оборудования по локальной или глобальной сети. PCM360 обеспечивает сбор и анализ статических, динамических и текущих данных; таких как графическая индикация уровня вибрации, тренд, форма сигнала, спектр, графики Боде, каскадные графики и многое другое.



ProviBTECH, Inc.



ДИАГНОСТИКА