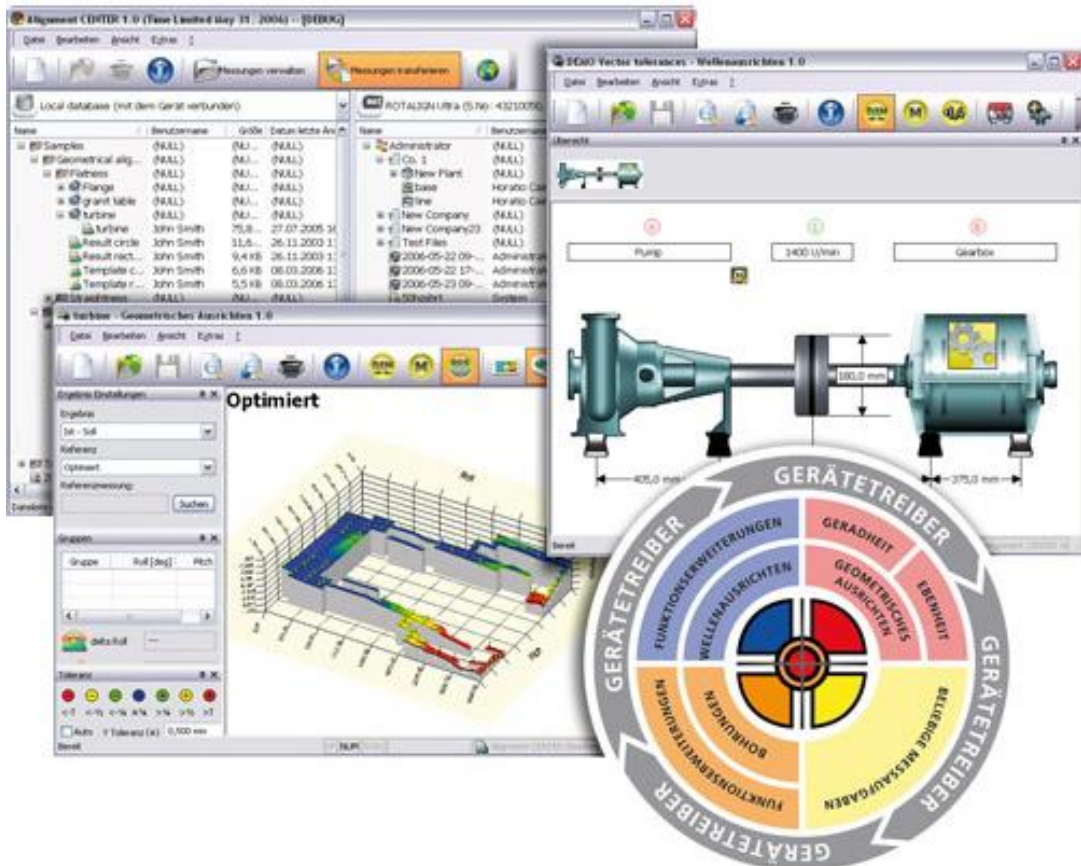


**Настройка, анализ,  
формирование и хранение  
файлов измерений**

# ALIGNMENT CENTER

программное обеспечение для систем центровки  
компания PRUFTECHNIK и сфер их применения



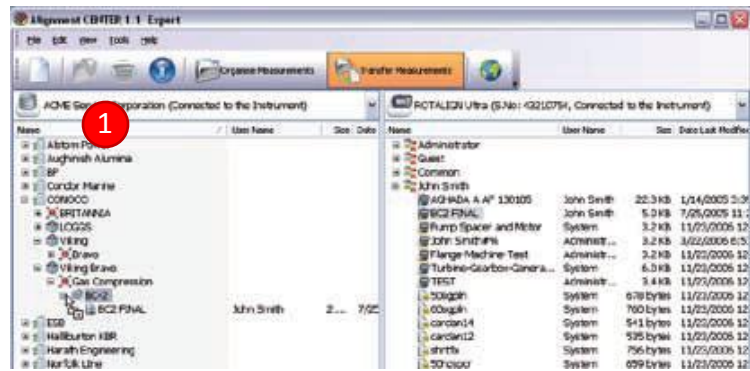
ALIGNMENT CENTER является стандартным программным обеспечением для всех приборов центровки компании PRUFTECHNIK. Он обеспечивает Вас идеальными решениями для подготовки, анализа, формирования и хранения файлов с проведенными измерениями. Все особенности центровки и процесса измерения, в том числе компенсация температурного роста, параметры центровки и допустимые отклонения сохраняются для последующего использования. Программное обеспечение также используется для создания профессионального цветного отчета.

## Настройка

- ▶ Создание индивидуального шаблона, соответствующего задачам измерения
- ▶ Внесение личной информации – название файла и имя пользователя, компании, предприятия, места, и последовательно соединенных машин
- ▶ Подготовка файла на компьютере с последующей передачей на прибор посредством двусторонней Связи

## Анализ

- ▶ Отображение результатов в 2-D или 3-D компьютерной графике в зависимости от применения
- ▶ Оценка результатов, используя таблицы измерений
- ▶ Дополнение отчета об измерениях логотипом компании и информацией о ней
- ▶ Дублирование результатов измерения данными полученными вручную
- ▶ Оптимизация центровки при повторном определении статичной опоры
- ▶ Определяемые заказчиком допустимые отклонения
- ▶ Редактирование параметров



## Хранение

- ▶ Создание резервной копии файлов с измерениями
- ▶ Восстановление файлов из резервной копии
- ▶ Объединение файлов в древовидную структуру с неограниченной иерархией
- ▶ Любой тип документа может быть сохранен в этой структуре
- ▶ Расширенный поиск в базе данных
- ▶ Возможность импортировать и экспортировать данные
- ▶ Управление файлами с измерениями и любыми другими файлами

1 Заблаговременная подготовка файлов сокращает затраты времени; передача файлов с компьютера на прибор и наоборот

2 Демонстрация результатов измерений в 3-D компьютерной графике

3 Профессиональные индивидуальные отчеты

Рекомендованные параметры PC: Дисплей: разрешение экрана 1024 x 768; 65,000 цветов  
Процессор: Intel Pentium III 900 MHz или AMD Athlon или предпочтительнее | RAM: 512 MB  
Свободное место на жестком диске: > 200 MB | Интерфейс: USB или серийный порт – в зависимости от прибора  
Операционная система: Windows 2000, Windows XP

## Номер 1 в прецизионной лазерной центровке – PRUFTECHNIK Alignment Systems



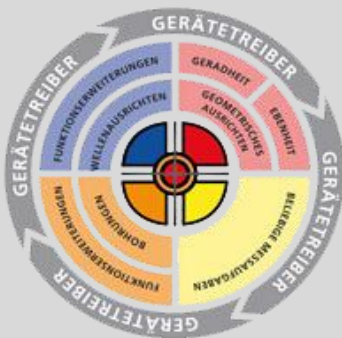
ООО «Компания MC Диагностика»

Адрес офиса:  
127015, г. Москва,  
ул. Большая Новодмитровская,  
дом 23, строение 6, офис 28.

Почтовый адрес: 127220, г. Москва,  
ул. Башиловская, дом 1, а/я 4;

Тел/факс: 8(495)781-41-12;  
Тел: 8-985-725-35-02;  
8-495-364-63-42

Сайт: [www.msdiag.ru](http://www.msdiag.ru) ;  
E-mail: [info@msdiag.ru](mailto:info@msdiag.ru) ,  
[svbpost@yandex.ru](mailto:svbpost@yandex.ru) ,  
[makhjobmail@gmail.com](mailto:makhjobmail@gmail.com)



PRUFTECHNIK Alignment Systems является ведущим специалистом в области прецизионной лазерной центровки. Наши высокотехнологичные измерительные системы используются лидирующими промышленными предприятиями во всем мире. Особенность программного обеспечения делает возможным осуществление двусторонней связи между прибором и ПК. Использование ALIGNMENT CENTER позволяет добиться более эффективных результатов в лазерной центровке.

Применяется в следующих сферах: Центровка валов, посадочных отверстий и геометрическая центровка. Со следующими приборами: ALIGNEO, OPTALIGN smart, ROTALIGN Ultra, ROTALIGN PRO, BORALIGN, ROTALIGN, NOVALIGN, OPTALIGN PLUS Series, smartALIGN.