



Обзор продукции



ProvibTech
Innovative Machine Monitoring

О компании ProvibTech



- Компания основана в 1996 году.
- Прошла сертификацию на соответствие международным стандартам ISO 9001.
- ProvibTech предлагает устройства контроля за уровнем вибрации производственного оборудования.
- Продукция компании ProvibTech включает в себя оборудование для диагностики, мониторинга и измерения уровня вибрации производственного оборудования.
- Возможность «модульной» комплектации обеспечивает быструю доставку и невысокие цены.



Обзор продукции



Контрольно-измерительные блоки и программное обеспечение для обработки данных



Измерители-передатчики серии DTM и контрольные приборы серии DM



Портативные устройства сбора данных с программным обеспечением



Вибропередатчики



Вибровыключатели механические и электронные



Детекторы и датчики приближения



Измерители вибрации



Контрольно-измерительные блоки РТ2060



**56 каналов в
каждом блоке -
наивысшая
плотность каналов
для установочных
плат этого типа**

Высокая надёжность

- Тройное резервирование каждого канала, резервирование питания, выводов и передачи данных
- Полное соответствие API 670, что обеспечивает бесперебойную работу

Идеальная замена старого оборудования

- Непосредственная замена блоков Bently 7200, 3300 и 3500 (тот же принцип работы, но большая функциональность)
- Совместим с большинством детекторов и датчиков (вне зависимости от производителя)

Соответствие всем требованиям заказчиков

- Использование многофункциональных модулей позволяет сэкономить на запасных частях
- Дополнительно по выбору покупателя может поставляться индикаторная панель
- Возможность контроля за состоянием производственного оборудования
- Простое в использовании программное обеспечение позволяет легко конфигурировать релейные выходы.

Измерители-передатчики DTM



**Передатчик,
измерительное
устройство и
выключатель в
одном корпусе!**

Работает со всеми стандартными датчиками:

- Датчики ускорения (акселерометры), скорости, приближения

Возможности линеаризации и калибровки

- Позволяет использовать любые датчики и удлинители для кабелей
- Точность до 0.5%

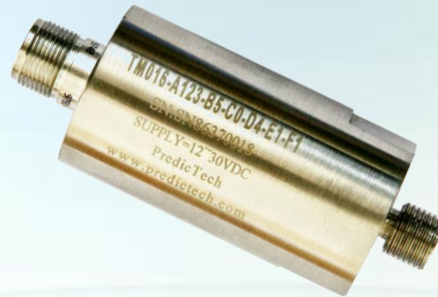
Резервирование

- Питание, вывод 4-20мА, реле и каналы

• Цифровой и конфигурируемый

- Возможность настройки параметров на месте эксплуатации (диапазона, дюйм/сек, g, двойная амплитуда или среднеквадратичное значение)
- Позволяет экономить на запасных частях

Вибропередатчики TM016



Измеряет вибрацию корпуса

Имеет встроенный акселерометр

Компактный дизайн

Высокая точность

Сила тока на выходах 4-20мА (возможность питания от контура)

Буферизованный динамический выход

Возможность использования частотного фильтра

Великолепная устойчивость к электромагнитным и радиопомехам

Применение в зонах повышенного риска и тяжёлых условиях

Корпус из нержавеющей стали (стандарт NEMA 4X)

Класс взрывозащищённости 1 (Class 1 Div.1), (включая группу A)

Работает в диапазоне температур от -40 С до +120С (при норме в 100 С)

Простота установки

Большой выбор вариантов крепления и соединений

Передатчики серии TR для датчиков приближения и вибрации



Измеряет вибрацию корпуса, радиальную вибрацию, смещение оси, скорость и фазу

Высокая точность и надёжность

Соответствует стандарту API 670

Сила тока на выходах 4-20мА (возможность питания от контура)

Буферизованный динамический выход

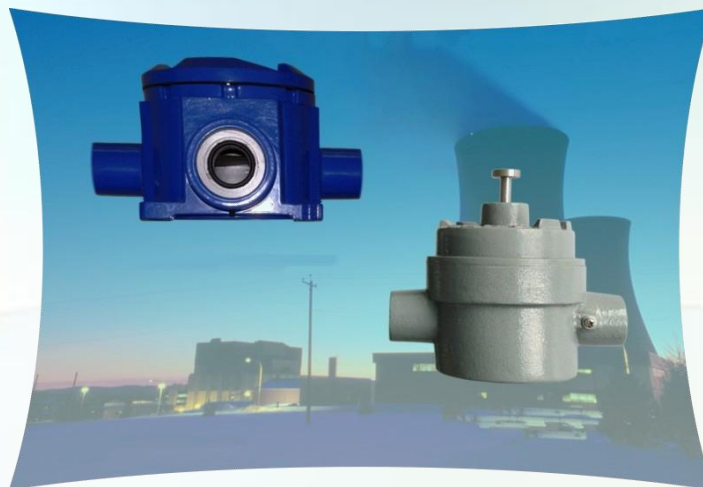
Устойчивость к неблагоприятным условиям – изолированный алюминиевый корпус

Простота установки

Совместим с большинством датчиков приближения

Небольшой размер (заменяет собой устройства управления датчиками)

Электронный цифровой вибровыключатель РТ580



**Первый полностью
цифровой
вибровыключатель**

Высокая точность

- Возможность удаленной настройки/калибровки
- Передача данных через протокол Modbus
- 4-20мА, сдвоенные сигнальные реле
- Встроенные или внешние датчики
- Представление информации на дисплее
- Функция автоматического отключения и подача сигнала тревоги

Применение в зонах повышенного риска и тяжёлых условиях

- Соответствие стандартам NEMA 4X или классу 1 (Class 1 Div 1) (Группы А-D) по защищенности
- Рабочий диапазон температур от -40С до +100С

Простота установки

- Большой выбор вариантов крепления и соединений

Электронный вибровыключатель VS102



**Экономичный
вибровыключатель**

Надёжный и точный

2 однополюсных реле на два направления (SPDT) или позолоченные контакты в качестве дополнительных опций

Локальный и удалённый сброс настроек

Задержка при запуске

Рациональный дизайн, дающий преимущество перед конкурентами – универсальный дизайн корпуса, двойные кабельные вводы, универсальный источник питания для удалённого сброса

Применение в зонах повышенного риска и тяжёлых условиях

Соответствие стандартам NEMA 4X или классу 1 (Class 1 Div 1) (Группы A-D) по защищённости

Рабочий диапазон температур от -40С до +100С

Простота установки

Большой выбор вариантов крепления и соединений (совместим с устройствами других производителей)

VS102 это упрощенная версия PT580



Механический вибровыключатель PT500



**Лучший
механический
вибровыключатель**

Надёжный и точный

2 однополюсных реле на два направления (SPDT) или позолоченные контакты в качестве дополнительных опций

Локальный и удалённый сброс настроек

Задержка при запуске

Рациональный дизайн, дающий преимущество перед конкурентами – универсальный дизайн корпуса, двойные кабельные вводы, универсальный источник питания для удалённого сброса

Применение в зонах повышенного риска и тяжёлых условиях

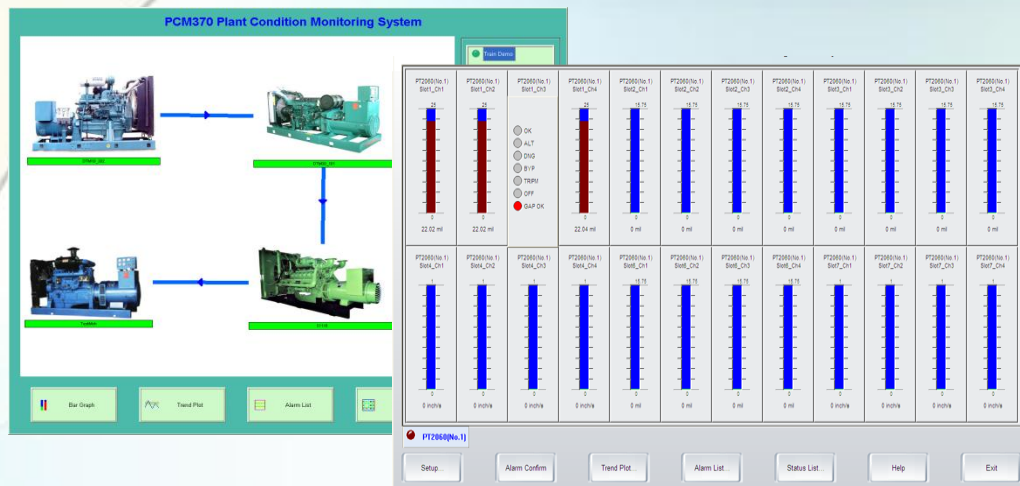
Соответствие стандартам NEMA 4X или классу 1 (Class 1 Div 1) (Группы A-D) по защищённости

Рабочий диапазон температур от -40С до +100С

Простота установки

Большой выбор вариантов крепления и соединений (совместим с устройствами других производителей)

Программа комплексной обработки данных РСМ370



Пакет программного обеспечения, объединяющий данные измерений по всем устройствам в единую базу

- Обеспечивает графическое представление данных
- Простой в использовании интерфейс
- Простое подключение устройств компании Pro vibTech одним щелчком мыши
- Поддерживает получение аналоговых и дискретных сигналов, а также температурных показателей.
- Обеспечивает аналоговый и дискретный (релейный) выход
- Связь с устройствами других производителей по протоколу Modbus
- Объединение данных в базу Pro vibTech или Microsoft SQL
- Набор сигналов, предупреждающих о состоянии устройства
- Сбор данных производится автоматически либо после сигнала предупреждения

Примечание: Данные о форме сигнала и спектре не доступны

Портативное устройство сбора данных РТ690



Простота в эксплуатации

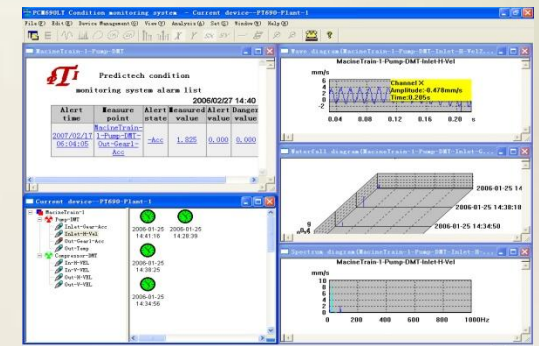
Устройство отображает значения ускорения, скорости и смещения нажатием одной кнопки. Имеет функции идентификатора точки (Point ID), сохранения последних полученных показаний, суммирования вибрации и вызова списка последних предупреждений. Сохраняет в памяти до 500 измерений вместе с графиками колебаний.

Программное обеспечение РСМ690 для портативного устройства позволяет:

Получать и сохранять форму волны, спектр, каскадные диаграммы и кривые для каждого измерения.

Программное обеспечение может одновременно работать с несколькими устройствами РТ690.

Данное устройство – это высокотехнологичный прибор, а не простой измеритель вибрации.



Измеритель вибрации PT908



Идеально подходит для быстрого измерения суммарной вибрации

Измеряет ускорение, скорость, смещение и состояние подшипников

Встроенный или внешний акселерометр для проведения измерений

Компактный размер

Простота в эксплуатации

Датчики приближения и устройства управления датчиками



Полный ассортимент датчиков приближения и устройств управления датчиками
(5 мм, 8 мм, 11 мм и 25 мм)

Соответствие стандартам API 670

Заменяет собой передатчики серий 3000, 7200, RAM 990 и 3300

Рациональная конструкция

- оболочка кабеля защищает от механического и химического воздействия
- резиновая подставка защищает от проникновения масла и грязи

Акселерометры и датчики скорости



Применяются для расчета вибрации корпуса через измерение ускорения или скорости

Акселерометры

TM0782A- 100 мВ/g, 0,5 – 10 000 Гц

TM0783A с кабелем

TM0785A - стойкость к высокой температуре (150С вместо 120С)

TM0787A- повышенная стойкость к высоким температурам (до 325 С) с 10-метровым кабелем

TM0793V **Датчик скорости** - 4.0мВ/мм/сек, 1,5- 7 000 Гц

TM079VD- Низкочастотный датчик для измерения скорости/смещения – 0,5-20Гц

TM0602- линейный дифференциальный преобразователь скорости (LVDT)